

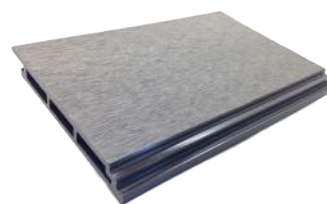


LAMEO, SPÉCIALISTE DE LA
TERRASSE COMPOSITE, PRÉ-
SENTE : LE BARDAGE POUR
DES EXTÉRIEURS ECO-DESIGN

Bois Composite
Bardage



LA LAME DE BARDAGE **BARDÉO** AFFICHE LES
QUALITÉS QUI ONT FAIT LA RÉPUTATION ET
LE SUCCÈS DE LA LAME DE TERRASSE XTRA :
**UN PROFIL EN BOIS COMPOSITE HAUTE DEN-
SITÉ ET UNE FIXATION INVISIBLE EN SURFACE**
SANS AUCUN POINT D'ATTACHE APPARENT.



LAMEO EST COMPOSÉ DE MATÉRIAUX
100% RECYCLÉS

55% de farine de bois de peuplier recyclé
associé à du polymère recyclé (PE HD)

... ET 100 % RECYCLABLE !



label
observeurdudesign13

BARDÉO, dernier né de la famille LAMÉO vient
enrichir une offre qui se distingue par son caractè-
re innovant, son design, sa durabilité et son
éco-responsabilité.

Composé d'une lame extrudée de 19mm
d'épaisseur x 160,5mm de largeur x 3400mm
de longueur, **le profil alvéolaire de BARDÉO**
est conçu pour habiller tout type de façade.

Sans entretien particulier, ne craignant ni la
chaleur ni l'humidité, **BARDÉO** est robuste, **résis-
tant à la déformation et aux assauts du temps.**

CONCEPTION
FRANÇAISE

100 % RECYCLABLE
100 % DESIGN !



LAME BARDAGE BARDÉO



COMPOSITION

55 % bois de peuplier - 30 % polyéthylène haute densité
15 % antioxydant, antimicrobien, pigment

Densité . 1,4 g/cm³

Poids . 2,10 kg/mètre linéaire

Dimensions . 3400 mm x 160,5 mm x 19 mm

Profil . Alvéolaire creux

Finition . Lisse brossée avec chainfrein

Coloris . Naturel, Craft, Béton, Brun, Noir Vulcano

Réglementation . Le bois composite répond à la directive RoHS 2002/95/EC

UNE PALETTE DE COLORIS POUR TOUTES LES AMBIANCES



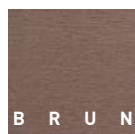
NATUREL



CRAFT



BÉTON



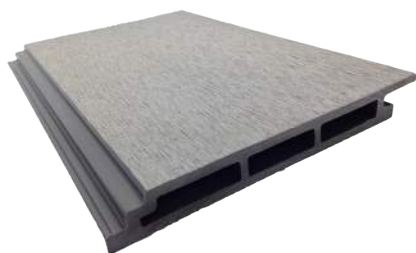
BRUN



VULCANO

Proposé en **finition brossée lisse avec chanfreins** , le bardage bardéo se pose à joints vifs. Disponible dans les 5 coloris, BARDÉO propose la même esthétique contemporaine aux lignes épurées que les lames de terrasse et claustra LAMÉO.

L'assemblage des lames de bardages BARDÉO reprend le **principe Easyclip pour une pose facile et discrète** . Posé sur linteaux ou sur lambourdes, horizontalement ou verticalement, le bardage BARDÉO enrichit les travaux d'isolation par l'extérieur.



LES AUTRES DIFFÉRENCES LAMÉO

LE CONSEIL, L'ACCOMPAGNEMENT & LE **SUR-MESURE**

Convaincu que la **qualité d'un produit** doit se retrouver dans sa mise en oeuvre, LAMÉO s'appuie sur un réseau de distribution dans toute la France.

Des spécialistes du bois, aptes à répondre aux demandes des particuliers comme à celles des professionnels, que ce soit pour la pose, la découpe ou la prise en compte de contraintes spécifiques dans le cas des commandes grands volumes.



LAMEO

ECOLOGICAL • COMPOSITE • WOOD

VOTRE DISTRIBUTEUR

PLUS D'INFORMATIONS SUR LAMEO.FR

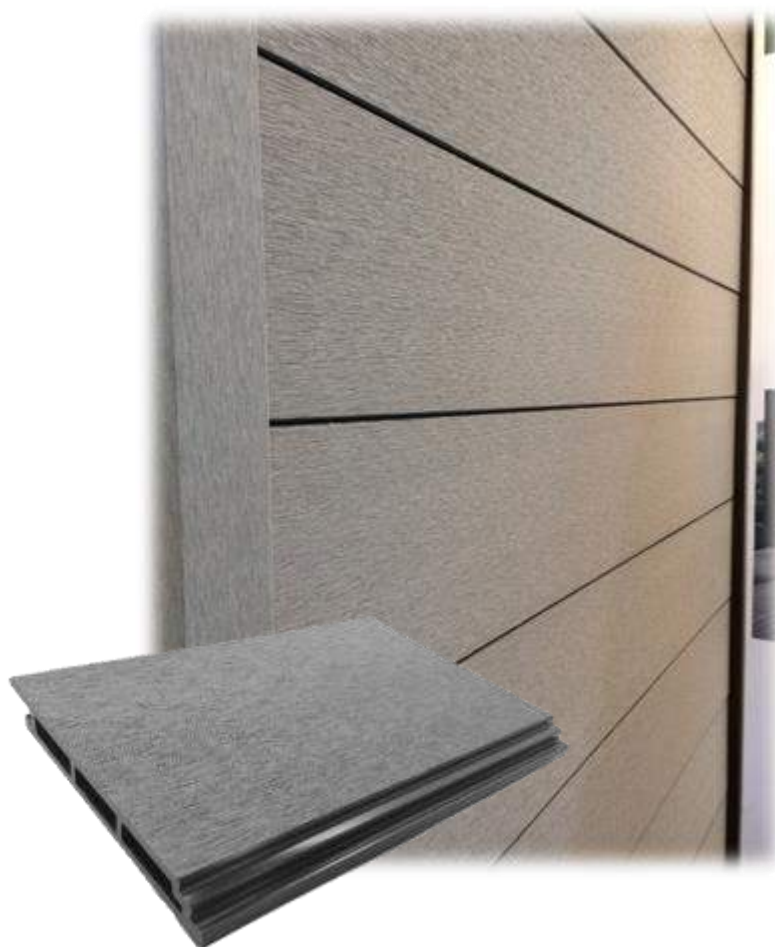




BARDEO

ECOLOGICAL · COMPOSITE · WOOD

GUIDE DE POSE



LAMEO

contact@lameo.fr
+33 (0)4 78 68 22 96

www.lameo.fr

**ELU PRODUIT DU BTP
PAR LES PROFESSIONNELS
2017**

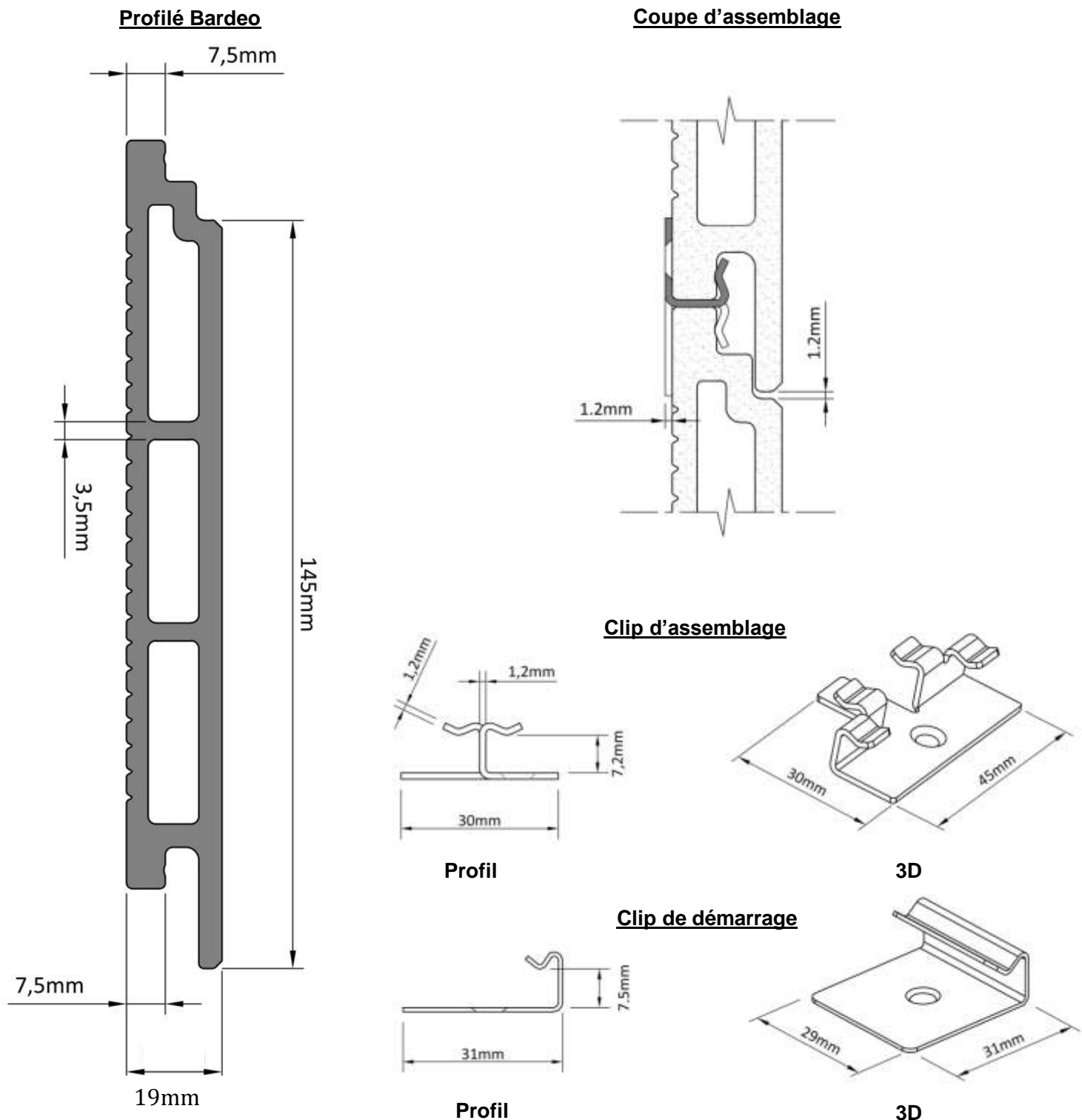
INFORMATIONS GENERALES ET STOCKAGE /

Notre gamme Bardeo est composée d'un mélange de bois et de polyéthylène haute densité, réalisé par extrusion et considérée comme un matériau de synthèse donc non conventionnel avec une tolérance dimensionnelle de +/- 5%. Nos lames sont prévues pour un usage bardage en extérieur et ne peuvent en aucun cas être utilisées en structure. 48h avant le début du chantier, mettre les lames sur une surface plane (soutenues sur toute leur longueur) à l'abri de la lumière (film opaque) et de l'eau. Transporter les lames sur chant. Il est formellement déconseillé d'installer un bardage si la température extérieure est inférieure à 10°C ou supérieure à 30°C.

PREPARATION DU SUPPORT /

La préparation de la structure de base recevant la pose de nos lames de bardage Bardeo doit répondre aux directives locales, notamment le DTU en vigueur (41.2).

PRESENTATION PROFILE BARDEO ET ACCESSOIRES DE FIXATION /



POSE DES PROFILES /

1- Pose des liteaux

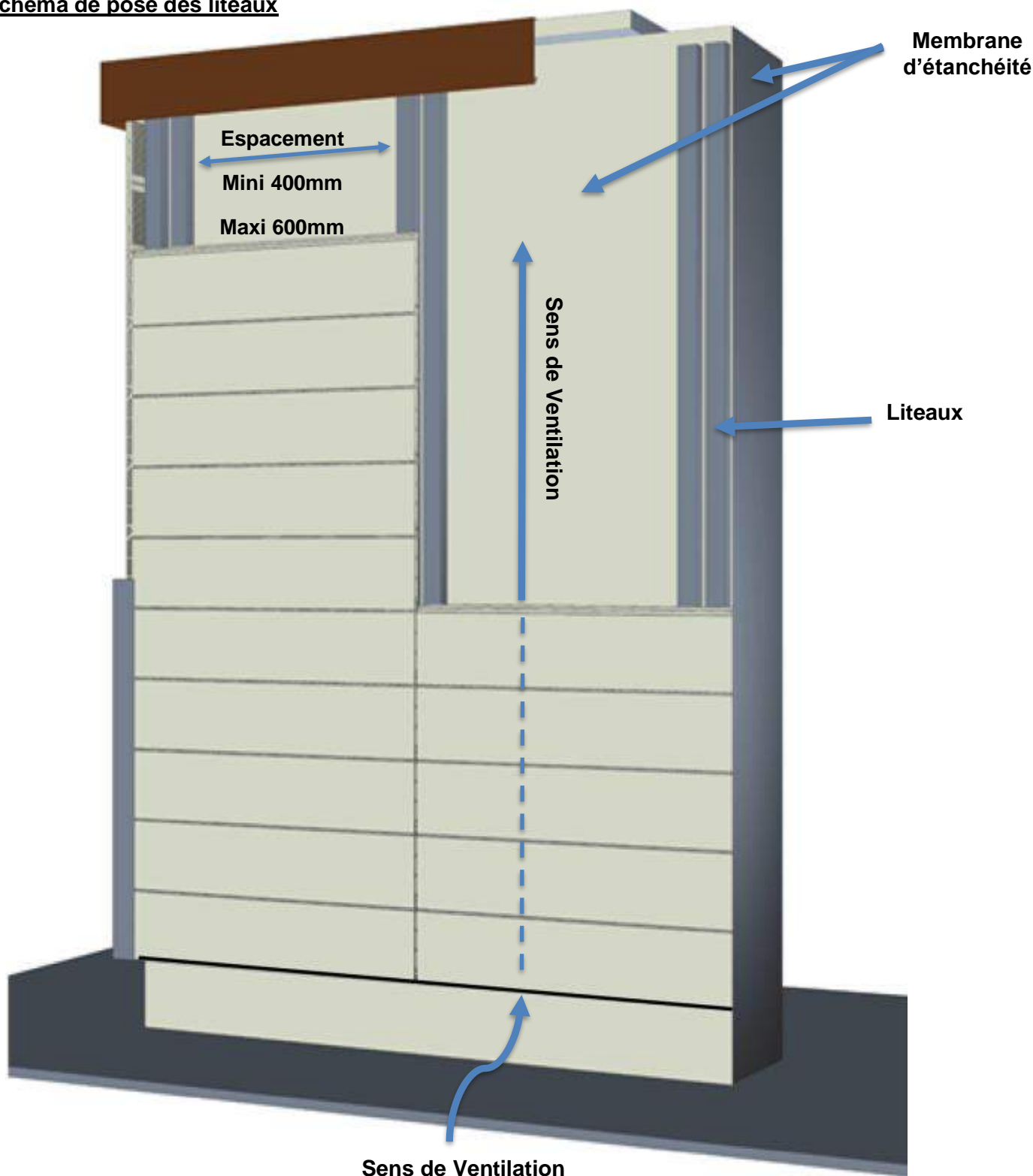
Afin d'assurer une ventilation nécessaire, les lames ne doivent jamais être fixées directement sur le support mais sur des liteaux en pin traité classe 4 CTB+ ou tout autre bois ou matériau répondant à cette norme d'une épaisseur de 30mm. Les liteaux doivent être posés perpendiculairement au sens de pose du bardage.

L'intervalle entre chaque liteau doit être compris entre 400mm et 600mm maximum en fonction des domaines d'application. Toujours utiliser 3 liteaux si la longueur est inférieure ou égale à 600mm.

Sur le traitement des points singuliers (angles rentrant, sortant, appuis de fenêtre, etc.), toujours doubler les liteaux ou en positionner de largeur supérieure afin de pouvoir fixer les profilés de finition.

Bien veiller à protéger les liteaux par tout produit nécessaire (bande d'étanchéité) pour éviter que ceux-ci ne prennent l'eau. Prévoir aussi une membrane d'étanchéité entre le mur porteur et les liteaux.

Schéma de pose des liteaux



2- Espacement entre lames

Pour prévenir les dilatations dues aux écarts potentiels de température, les espacements suivants doivent être impérativement respectés :

- Espacement transversal des lames : celui-ci est géré par le clip de fixation, il n'y a pas de contraintes spécifiques.
- Entre l'extrémité d'une lame et un mur ou élément de finition (traitement des points singuliers) : 9mm
- Pour l'espacement longitudinal (aboutage) des lames : 6mm

Le respect de ces espacements correspond aux conditions de garantie du produit.

Coefficient de dilatation pour tout calcul complémentaire : Longitudinalement : $38,6 \cdot 10^{-6}$ / Transversalement $67,7 \cdot 10^{-6}$ (mm/m/C°)

TABLEAU ECART TYPE DILATATION

Température \ Longueur de lame	-10°C	0°C	10°C	20°C	30°C	40°C
1m	3	2.5	2	1.5	1	0.5
2 m	6	5	4	3	2	1
3 m	9	7.5	6	4.5	3	1.5
4 m	12	10	8	6	4	2
5 m	15	12.5	10	7.5	5	2.5

3- Fixation du Bardage

Le procédé de fixation horizontale des lames Bardeo repose sur des manipulations simples.

Début de pose // assemblage des lames

- Commencer la pose de votre bardage à une hauteur minimale de 200mm (idéalement 300mm) pour éviter tout contact avec les éclaboussures du sol notamment.

- Assemblez les lames au fur et à mesure avec les clips invisibles et vis prévus à cet effet.

- Fixer au préalable les clips de démarrage à même hauteur pour créer un seuil de démarrage,

- Insérer la première lame,

- La plaquer manuellement contre le litage,

- Insérer sur la gorge supérieure les clips d'assemblage et les fixer au liteau avec les vis fournies,

Attention au couple de serrage : vous devez serrer doucement afin de plaquer le clip et maintenir les lames, mais sans exercer un couple de serrage élevé afin d'éviter la déformation du clip ou la casse des têtes de vis.

- Insérer la lame suivante et procéder de même jusque à la fin de votre pose.

IMPORTANT !

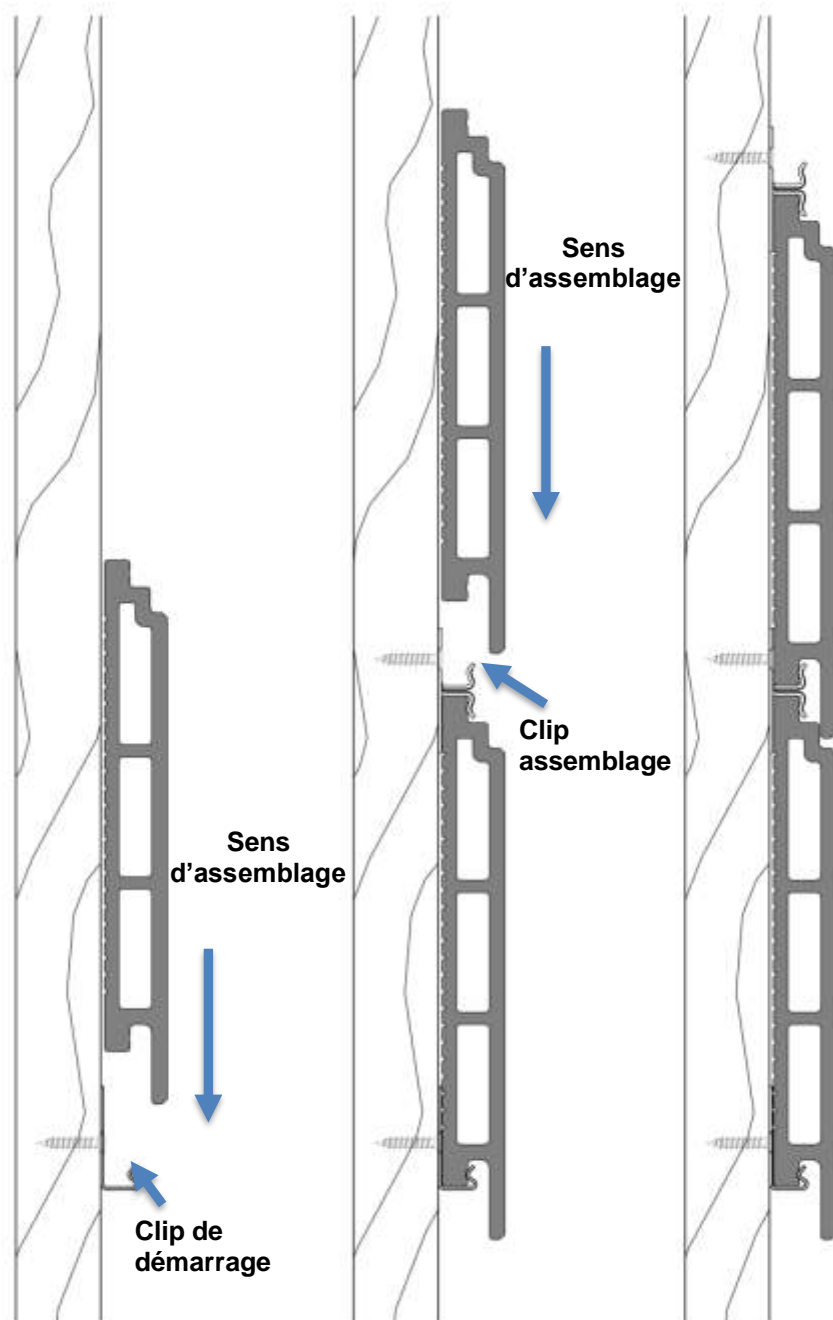
Chaque lame doit être fixée à chaque intersection avec le litage par un clip d'assemblage Bardeo.

Les extrémités des lames doivent être fixées sur chaque liteau au moyen d'un clip d'assemblage pour maintenir la linéarité de la pose et éviter tout porte-à-faux ou relèvement possible.

Fin de pose

Pour la dernière lame, éventuellement la déligner si nécessaire et la fixer simplement avec les mêmes clips d'assemblage qui seront masqués par les éléments de finition.

Schémas d'assemblage



TRAITEMENT DES POINTS SINGULIERS /

Démarrage, aboutage de lames, fin de pose, angles rentrants et sortants, ouvertures ...

Pour le traitement des points singuliers, ne pas oublier de doubler si nécessaire les liteaux ou en prévoir de largeur supérieure, afin de pouvoir fixer les profilés ou éléments de finition (cf. schémas joints).

Chaque chantier étant spécifique, il convient de se rapprocher d'un professionnel de la pose de bardage pour adapter les propositions faites en fonction des épaisseurs du litélage et typologie de types d'arrêts supérieurs, profondeurs d'ouvertures...

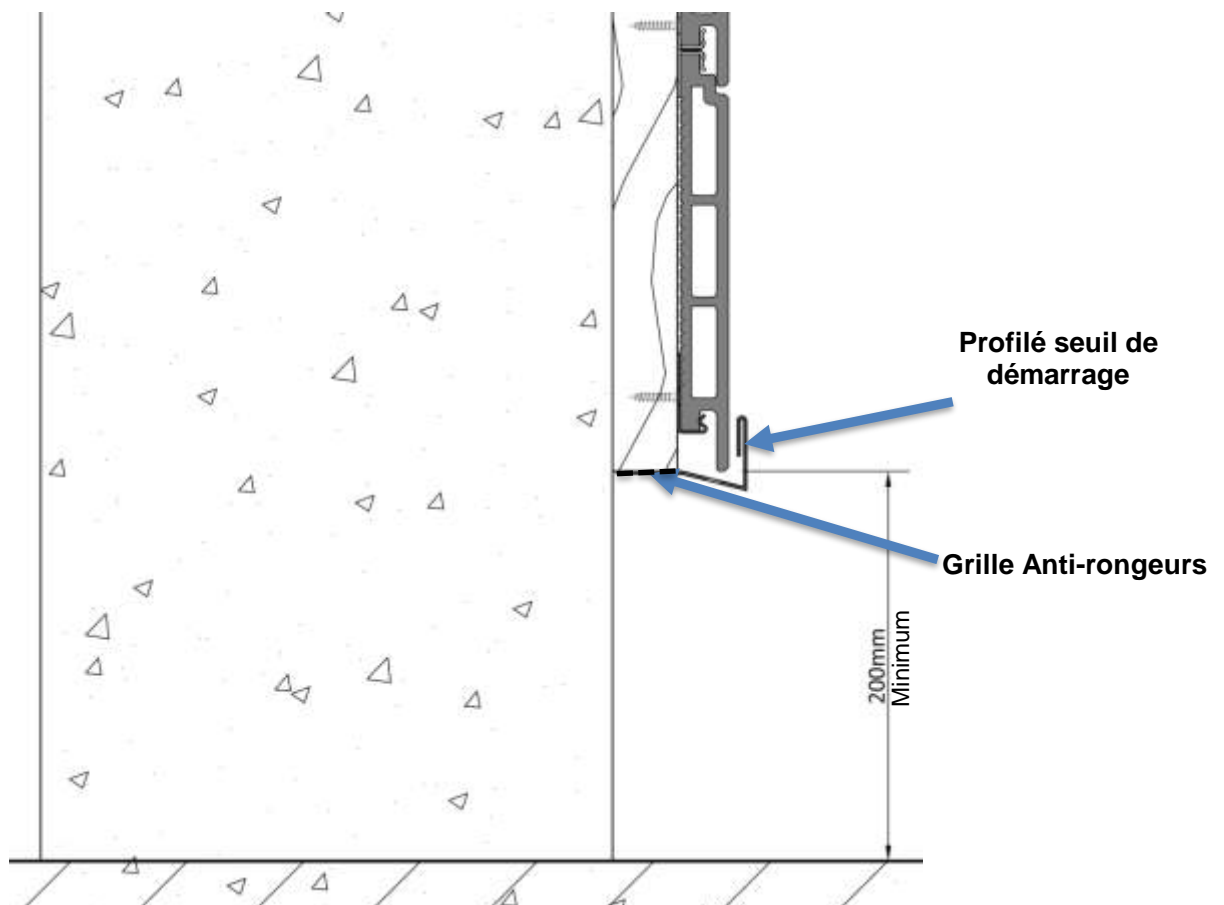
Néanmoins, Bardeo vous propose des solutions étudiées pour une pose sur un litélage d'épaisseur 30mm, développées avec un partenaire local spécialisé en pliage aluminium, vers qui nous pouvons vous rapprocher pour toute autre spécificité.

Bien tenir compte des espacements spécifiés pour prévoir un espace de dilatation au droit de chaque point singulier à traiter.

1- Pose des profilés de finition / Seuil de démarrage

Il est possible d'utiliser un profilé pour venir masquer le démarrage inférieur de nos lames de bardage. Néanmoins, le seuil de démarrage est accessoire et n'est en aucun cas impératif.

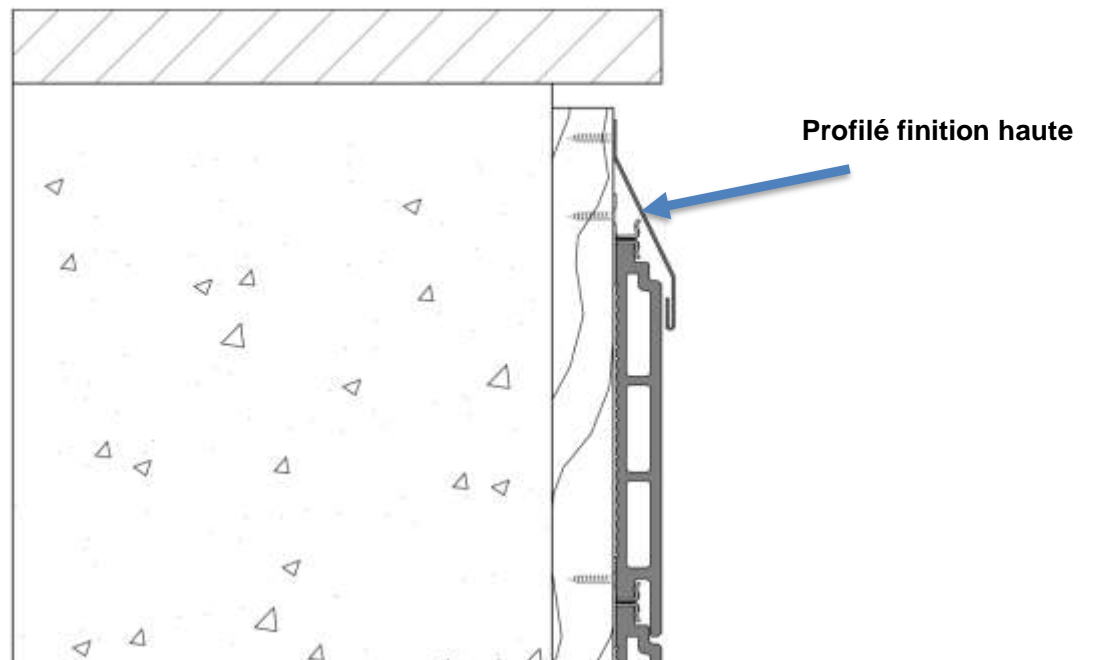
Schéma seuil de démarrage



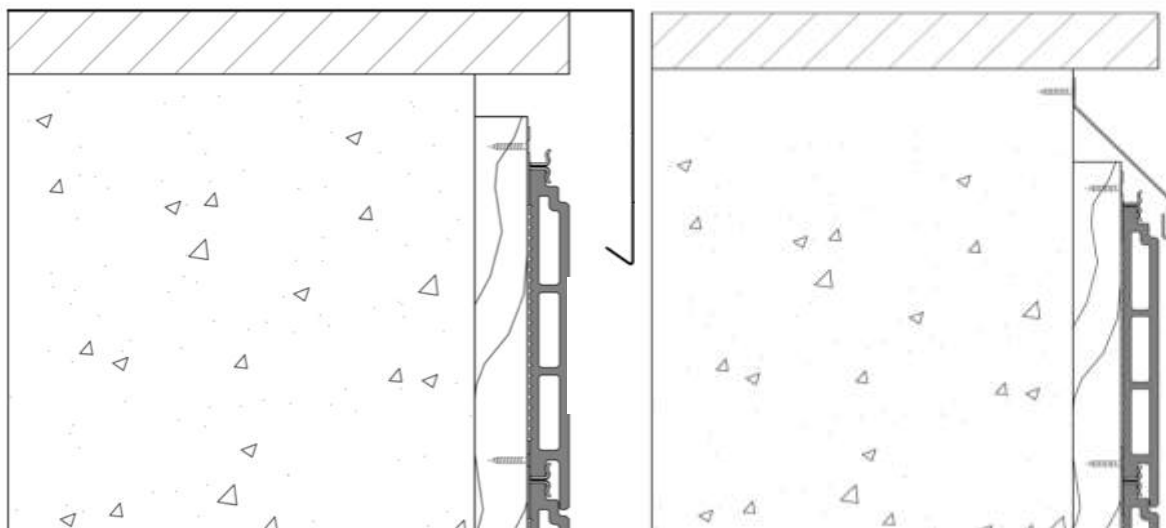
2- Pose des profilés de finition / Finition haute

Il existe différentes solutions pour achever la pose des lames de bardage Bardeo.

Schéma finition haute



Suggestions d'autres profilés

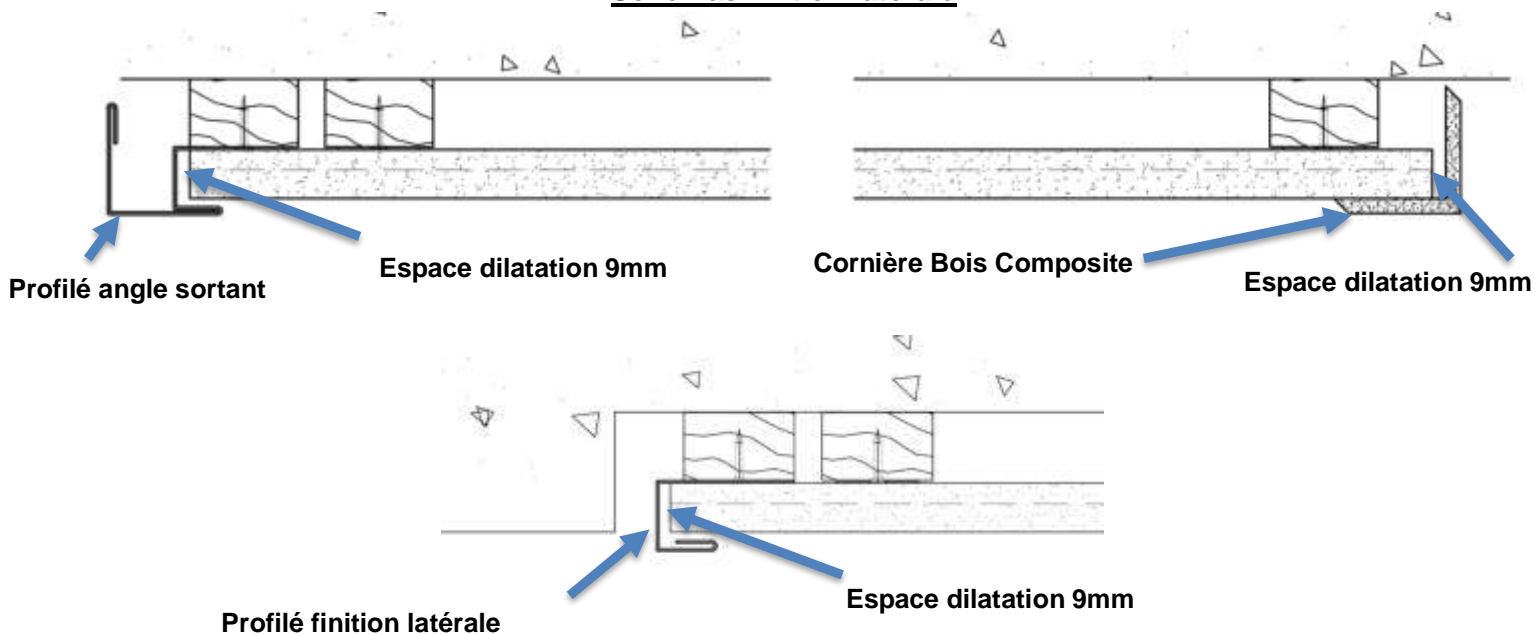


3- Pose des profilés de finition / Finition latérale

La finition latérale peut être traitée de deux manières :

Soit par un profilé en aluminium, soit par une cornière en bois composite 48x48mm fournie dans les mêmes coloris et finitions que le bardage Bardeo.

Schémas finition latérale



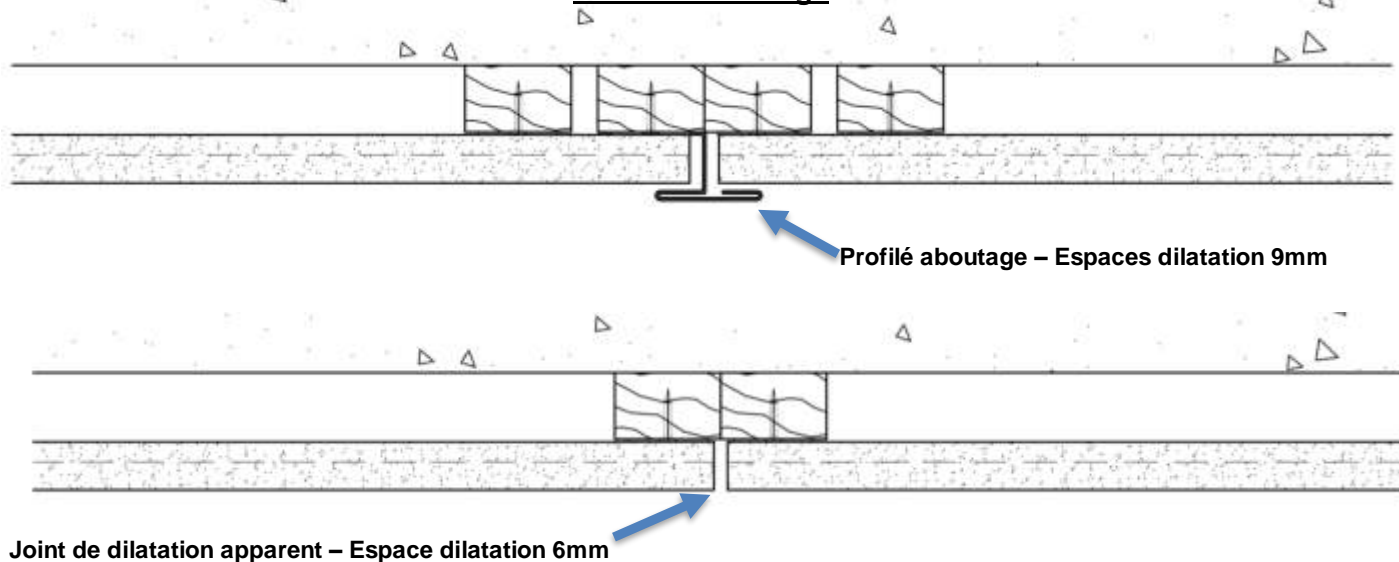
Dans tous les cas, il convient de respecter l'espace de dilatation nécessaire recommandé pour la pose de nos lames.

4- Pose des profilés de finition / Aboutage

L'aboutage des lames Bardeo peut être traité de deux manières :

Soit avec un profilé masquant l'aboutage des lames, soit le joint de dilatation est laissé apparent.

Schémas aboutage



Nous recommandons l'utilisation du profilé de finition pour une question esthétique.

Dans les deux cas, il convient de respecter l'espace de dilatation nécessaire recommandé pour la pose de nos lames.

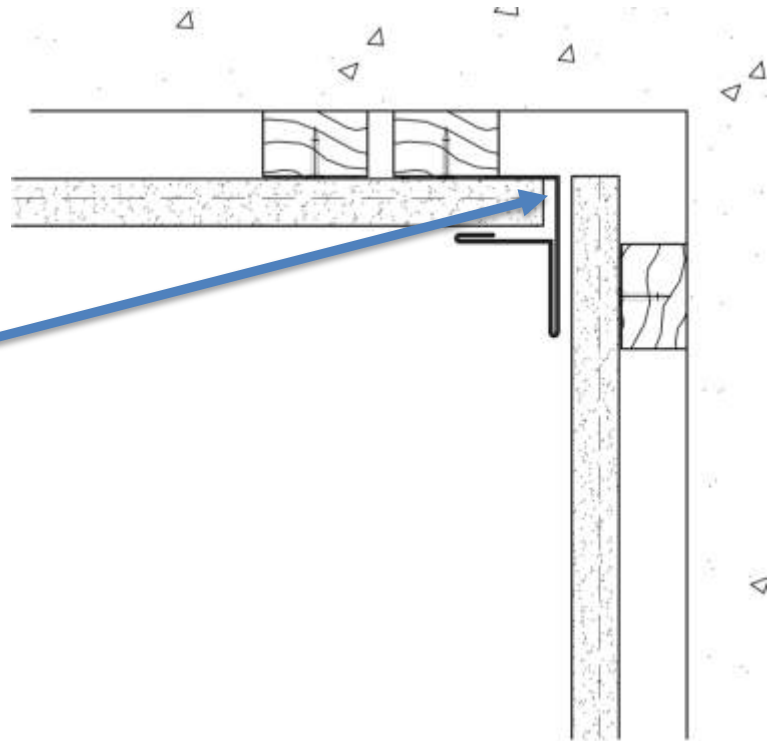
5- Pose des profilés de finition / Angle rentrant

L'angle rentrant peut être traité de deux manières :

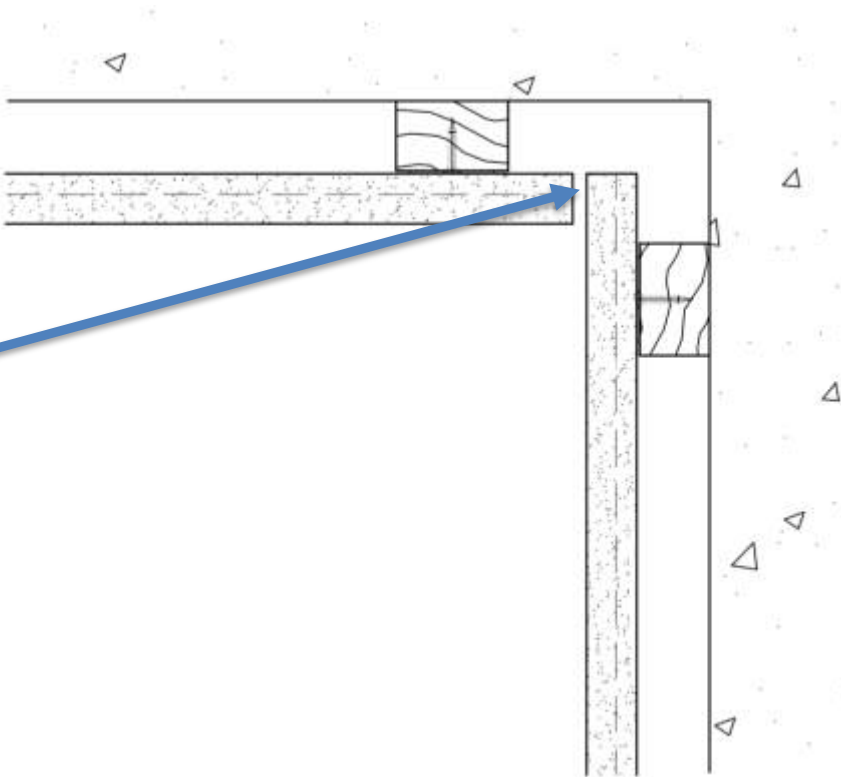
Soit avec un profilé masquant l'aboutage des lames, soit le joint de dilatation est laissé apparent.

Schéma angle rentrant

Profilé angle rentrant – Espace dilatation 9mm



Joint de dilatation apparent – Espace dilatation 6mm



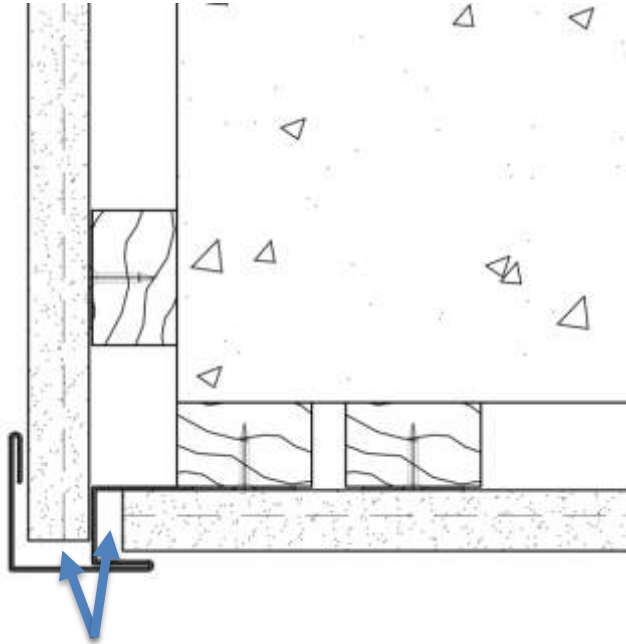
Nous recommandons l'utilisation du profilé de finition pour une question esthétique.

Dans les deux cas, il convient de respecter l'espace de dilatation nécessaire recommandé pour la pose de nos lames.

6- Pose des profilés de finition / Angle sortant

L'angle sortant peut être traité par l'utilisation d'un profilé masquant l'aboutage des lames.

Schéma angle sortant



Profilé angle sortant – Espaces dilatation 9mm

Nous recommandons l'utilisation du profilé de finition pour une question esthétique.

Il convient de respecter l'espace de dilatation nécessaire recommandé pour la pose de nos lames.

7- Pose des profilés de finition / Entourage d'ouverture

L'entourage d'ouverture peut être traité de deux manières :

Soit avec un profilé venant habiller les liteaux, appuis de fenêtre et embrasures,

Soit avec nos lames venant habiller ces éléments et dont les jointures nécessitent l'utilisation de profilés pour les finitions.

Il convient de se rapprocher d'un professionnel de la pose et de respecter les règles de l'art pour adapter chaque cas de figure.

Schémas arrêt tableau latéral

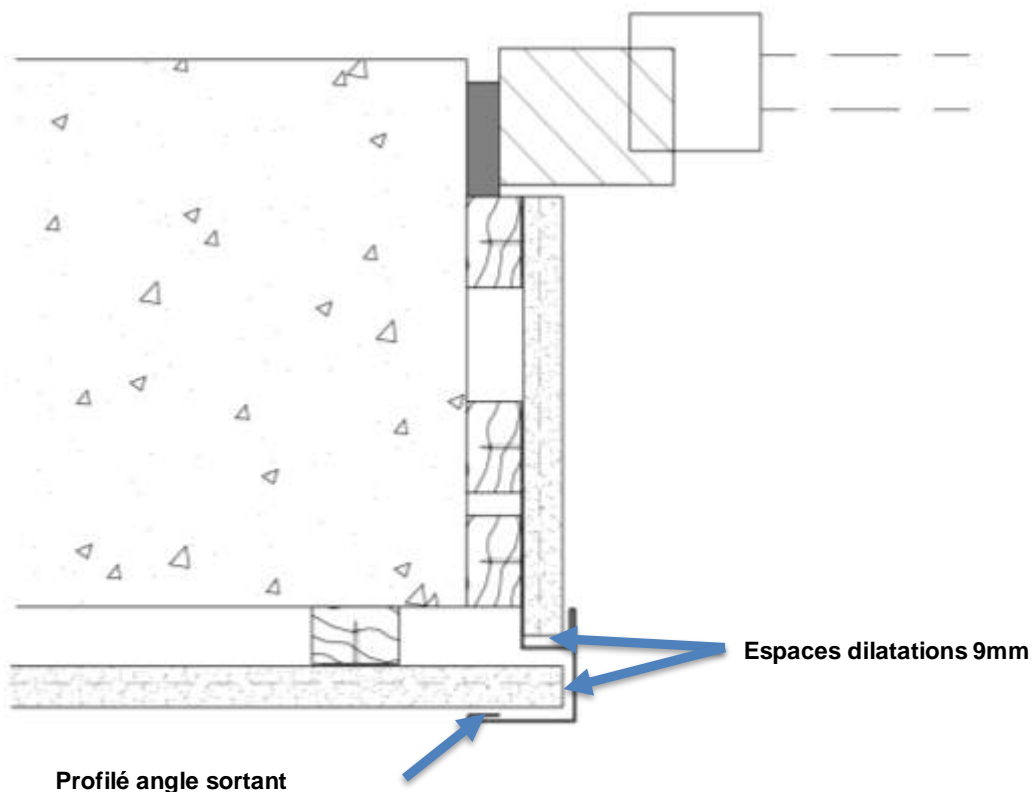
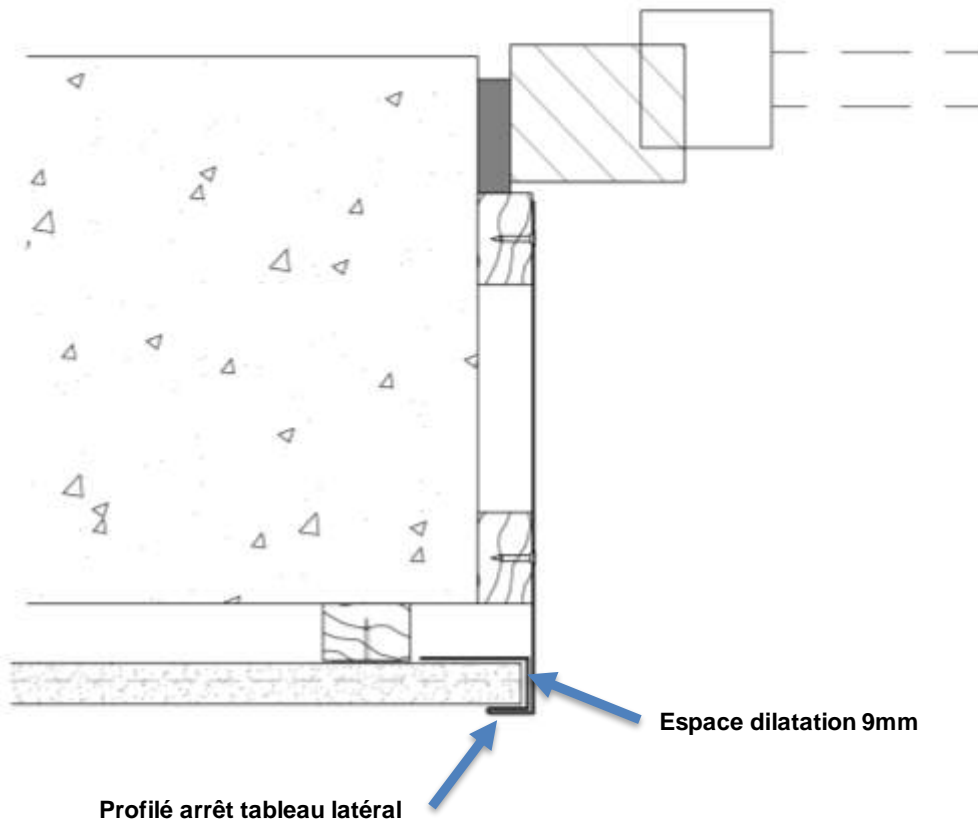
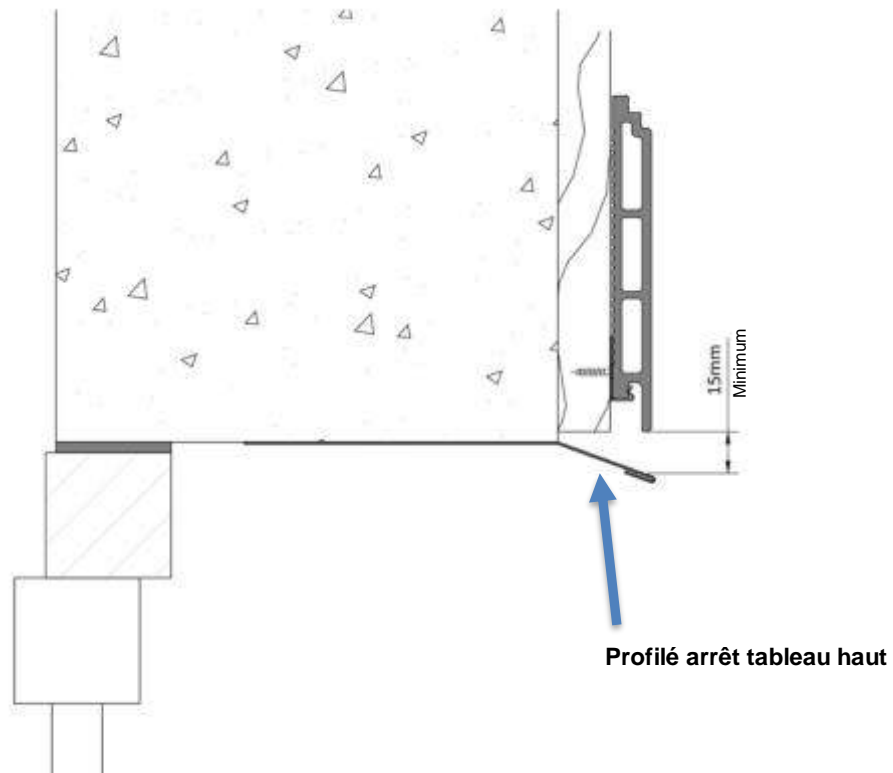
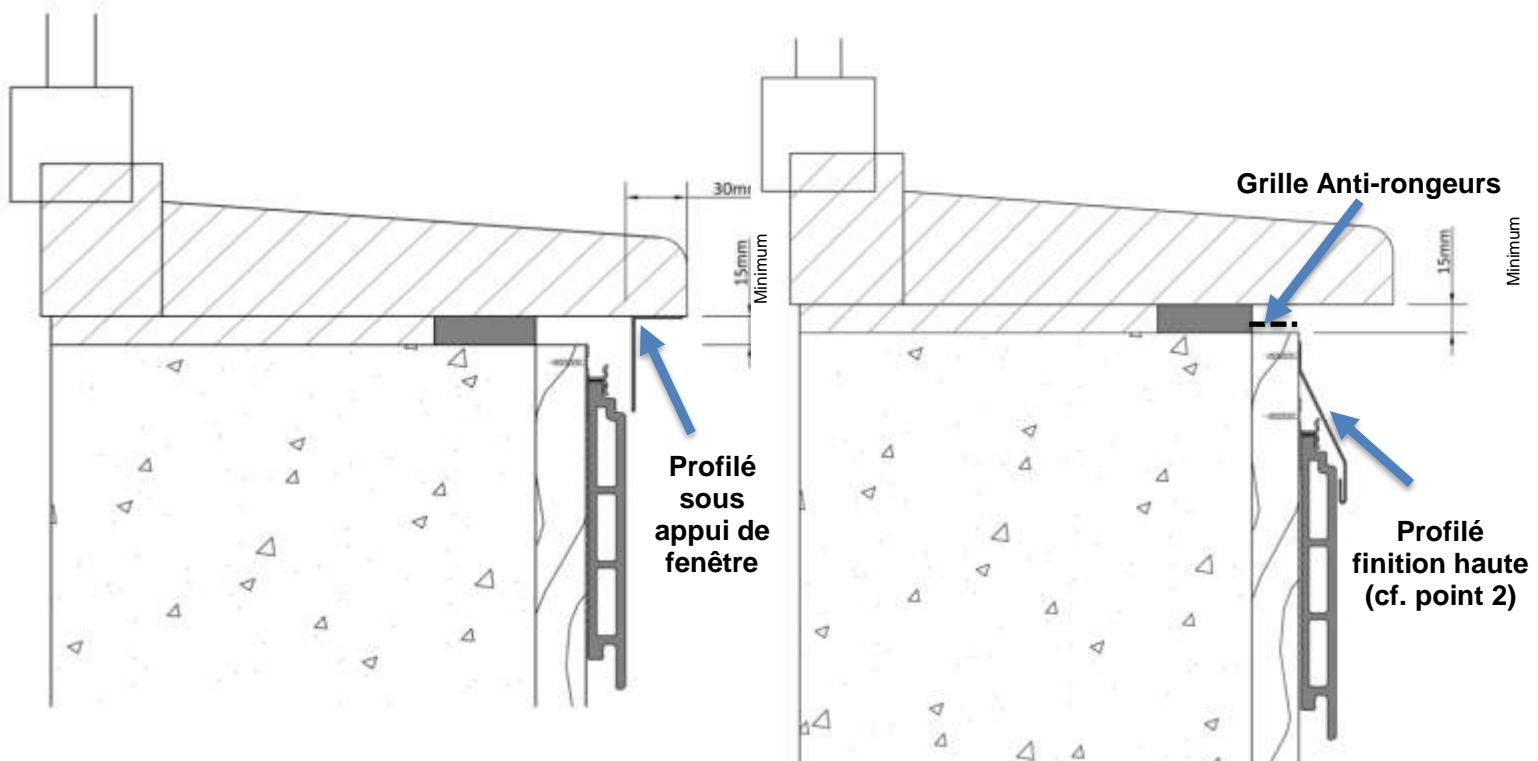


Schéma arrêt du tableau haut

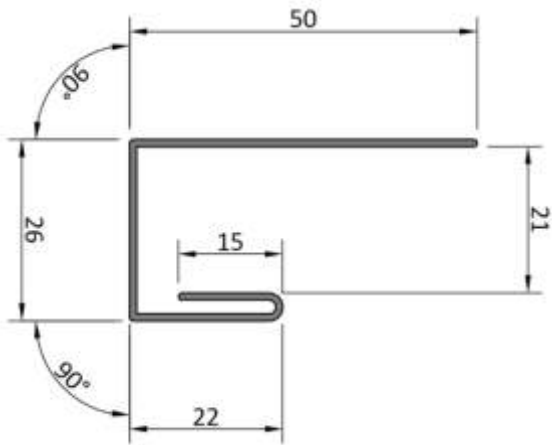


Schémas traitement du tableau bas

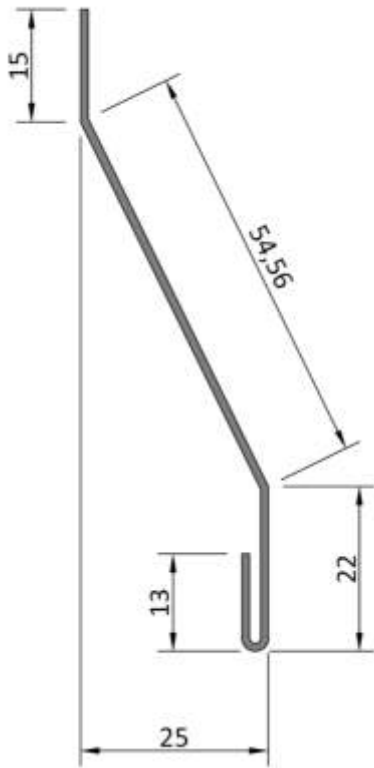


PROFILES EN PLIAGE ALUMINIUM / GAMME BARDEO

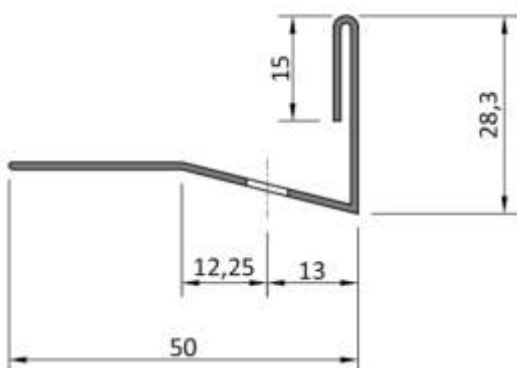
Finition latérale



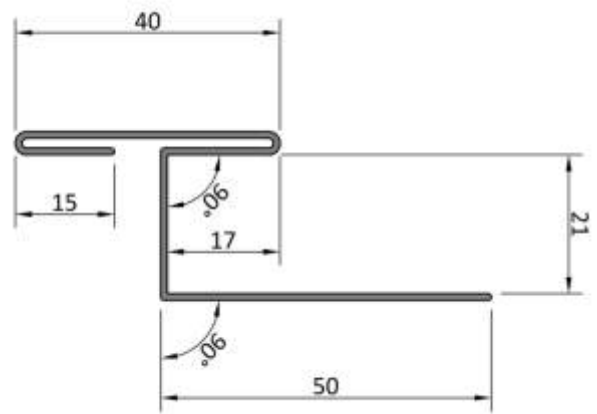
Finition haute 1



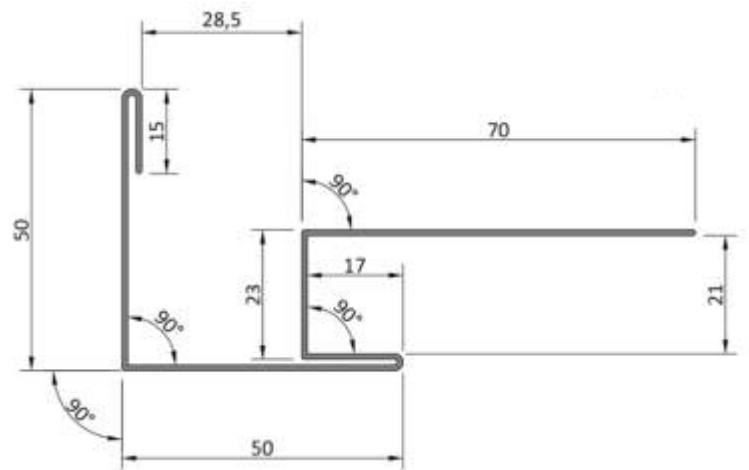
Seuil de démarrage



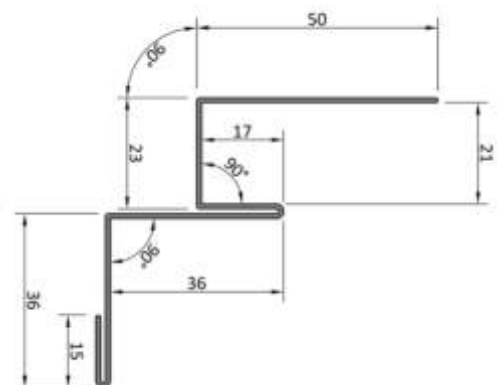
Aboutage



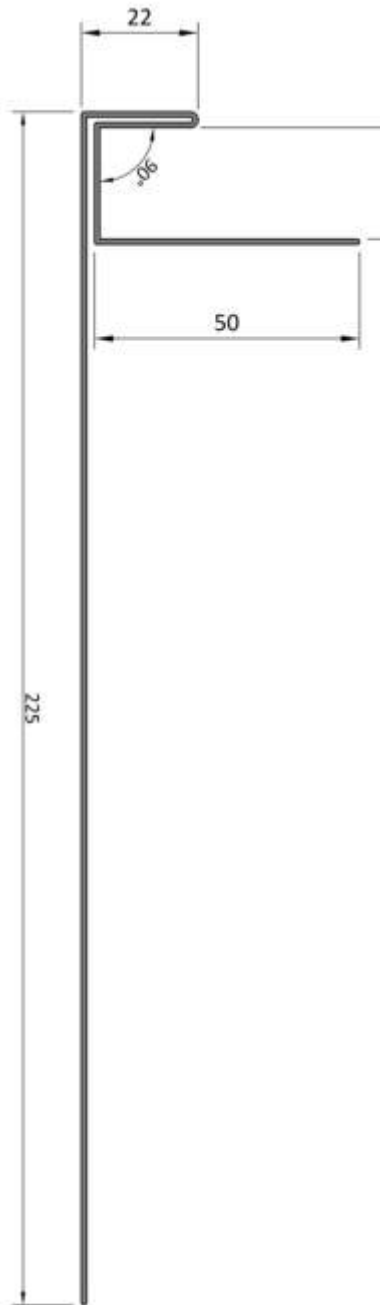
Angle sortant



Angle rentrant



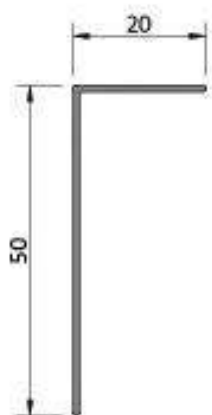
Arrêt tableau latéral



Arrêt tableau haut



Sous appui de fenêtre



Finition haute 2

