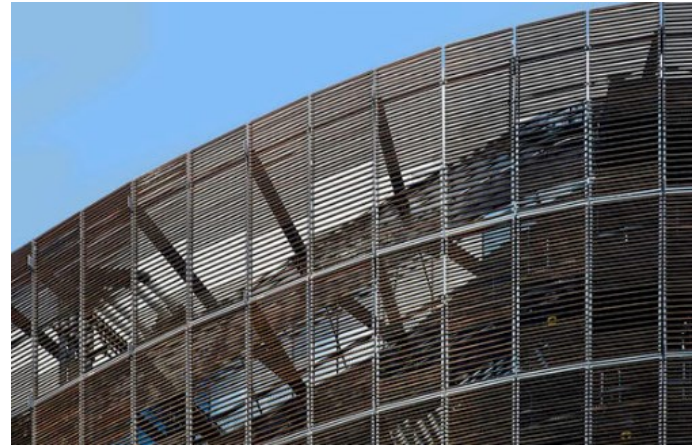
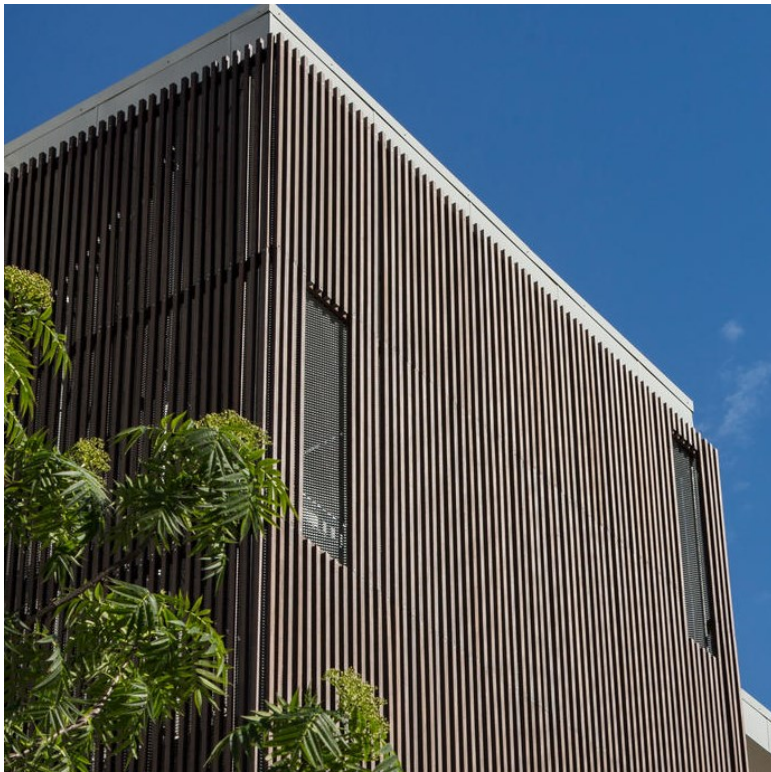


TASSEAUX D'EXTÉRIEUR BAMBOU X-treme MOSO

Grâce à un procédé unique de thermo-traitement à 200°C et à très haute densité (en compressant les lamelles en bambou) les tasseaux d'extérieur MOSO Bamboo X-treme sont faits de matériaux extrêmement durables et stables. Cette durabilité et stabilité, ainsi que les bords arrondis pré-profilés rendent ces tasseaux parfaitement adaptés pour une application en bardage, mobilier ou aménagements en extérieur. Un processus élaboré confère aux tasseaux MOSO Bamboo X-treme la plus haute classe de durabilité possible selon les normes européennes. Comme les bois tropicaux, la couleur du matériel peut varier sous l'influence du vent, de la pluie, du gel et du soleil (rayons UV), les tasseaux s'éclairciront et deviendront progressivement gris. Un nettoyage et un entretien régulier avec une lasure ou une huile protégera les tasseaux de la décoloration due aux variations de climat.



Dimensions (en mm) :

40 / 40 / 2000 mm

40 / 55 / 2000 mm

40 / 60 / 2000 mm

40 / 80 / 2000 mm

40 / 90 / 2000 mm

40 / 115 / 2000 mm



Garantie 25 ans

Ce produit est de la meilleure qualité, il bénéficie d'une garantie de 25 ans... [plus d'information sur la qualité et les garanties MOSO >](#)



CO2 neutre

MOSO a mandaté l'Institut technologique de Delft pour qu'elle réalise une étude LCA... [plus d'information sur le bambou et le CO2 neutre >](#)



Contribution LEED & BREEAM

Des crédits supplémentaires pour les principaux programmes de certification de bâtiments écologiques... [plus d'information sur le bambou et LEED & BREEAM >](#)



Durabilité - Classe 1

Matériau à base de bambou avec une durabilité Classe 1 (EN350) évalué selon la norme EN113... [plus d'information sur la durabilité du bambou >](#)



Classe d'usage 4

Classe 4 selon la norme EN335 (usage/classe de risque)... [plus d'information sur les différentes classes d'usages du bambou >](#)



Classement au feu - Class B-s1-d0 (EN 13501-1)

Le classement au feu des produits peut être classifié à partir de... [plus d'information sur le bambou et le classement au feu >](#)



Très grande dureté (Brinell kg/mm2)

Dureté Brinell exceptionnelle > 9,5Kg/mm2 (le bois le plus dur disponible).

