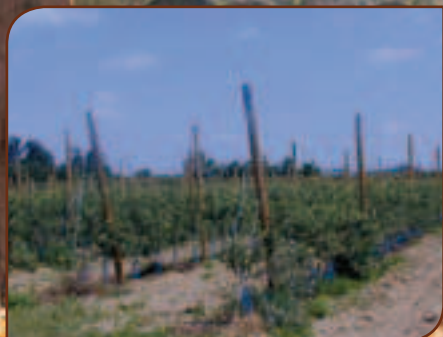




Le **bois** qui défie le **temps**



Produits en bois pour l'extérieur et le jardin

Bardages

- Les bardages offrent une solution pour assurer une protection efficace de vos façades et profiter de l'aspect chaleureux et écologique du bois.
- Un choix étendu d'essence et de traitement permet à chacun de trouver ce qui correspond le plus à ses goûts.



Douglas traité vert

Produits	Dimensions (mm)	Longueurs (m)	Garantie	Nuances	Protection	Classe d'emploi
Douglas rouge	21x130	2 à 4	10 ans	rosé	naturelle*	classe 3 (moins de 10% d'aubier)
Douglas thermo chauffé	21x130	2 à 4	10 ans	foncé	traité en haute température	classe 3
Mélèze	21x132	2 à 5,40	10 ans	clair	naturelle*	classe 3
Western Red cedar	20x127	2,45 ou 3,10	10 ans	chocolat	naturelle*	classe 3
Douglas traité	21x130	2 à 4	10 ans	vert ou marron	traité autoclave	classe 3

*essence imputrescible = naturellement résistante aux insectes et moisissures.

Profil des planches : « éligie »



Afin de trouver une couleur adéquat à vos envies, des lasures peuvent vous être fournies.



Douglas thermo chauffé



Mélèze



Western Red cedar



Douglas rouge



Plancher de terrasse

- Les terrasses vous permettent d'aménager votre espace de vie extérieur en profitant de l'aspect esthétique et confortable du bois
- La multitude de lame de terrasse vous permet de choisir entre plusieurs nuances de couleur et différents types de protection.

Les lames de terrasse

Produits	Dimensions (mm)	Longueurs (m)	Nuances	Finition	Protection	Classe d'emploi
pin traité	21x95 ou 120	3 à 5,4	vert	striée/lisse	traité autoclave	classe 4
	22x90 ou 115	2 à 3	vert ou marron	striée/lisse	traité autoclave	classe 4
	28x120 ou 145	2 à 5,7				
ipé	21x145	1,75 à 3,05	marron foncé	striée/lisse	naturelle*	classe 4
acacia	25x120	1,20 à 3	clair	striée	naturelle*	classe 4
	21x90	1,20 à 2,5		striée/lisse		
bois composite	25x200	3, 4 ou 5	marron ou gris	marron strié	bois et pvc	classe 4
				gris lisse		

* : essence imputrescible = naturellement résistante aux insectes et moisissures

Chevrons de soutènement en pin traité

Dimensions (mm)	Longueurs (m)	Classe d'emploi
40x60	2,40 ou 3	4
55x75	3 ou 4	4
50x100	2 à 4	4

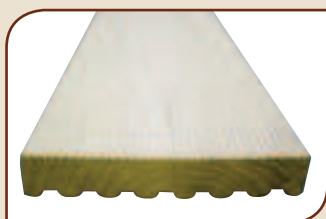
Vis de fixation

Dimensions (mm)	Recommandé pour	Condi.
4,5/60	pin	100/boite
5/70	pin	100/boite
5/60	exotique	100/boite



Vis inox Spax

Afin de trouver une couleur adéquat à vos envies, des lasures peuvent vous être fournies



Acacia



Ipe



Pin traité



Composite marron strié

Claustras

- Les claustras panneaux modulables en bois, élégants et robustes, permettent de se protéger du vent et de préserver une intimité.
- Pin traité en autoclave pour classe d'emploi 3.



Modèles de panneaux	Largeur (cm)	Hauteur (cm)
Petit rectangulaire	90	180
Grand rectangulaire	180	180
Grand arrondi	180	160/180

Panneaux modulables

Eléments	Dimensions (mm)	Longueurs (m)	Classe d'emploi	Protection
planche rabotée bouvetée	28x100	2 ou 2,40 ou 3	classe 3	traité autoclave
planche profil bardage	21x130	2 à 4	classe 3	traité autoclave
planche profil bardage (douglas rouge)	21x130	2 à 4	classe 3 (moins de 10% d'aubier)	naturelle*
poteau raboté avec rainurage et pointe de diamant au sommet (douglas rouge)	90x90	2 à 3	classe 3 (moins de 10% d'aubier)	naturelle*
poteau raboté avec rainurage et pointe de diamant au sommet	90x90	2 à 3	classe 3	traité autoclave
chevron raboté de couverture	45x75	2 ou 2,40 ou 3	classe 3	traité autoclave

*essence imputrescible = naturellement résistante aux insectes et moisissures.



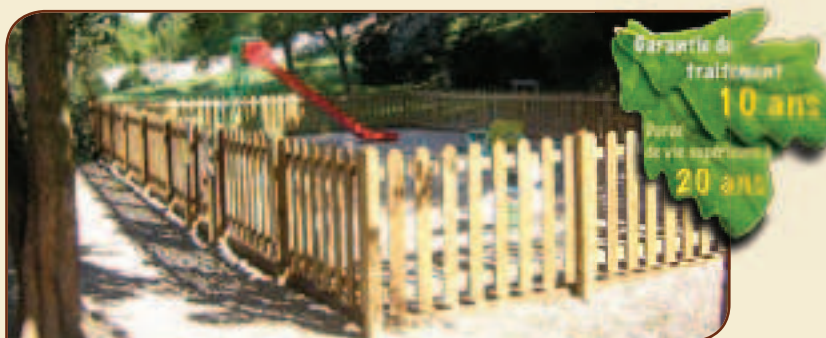
Platine

Pieu

Platine U et H

Equerre

Quincaillerie Produits	Dimensions (mm)
platine galva	70 x 70 90 x 90
pieu	70 x 70 90 x 90
équerre	fixation claustra
platine galva en U	90 x 90
platine galva en H	90 x 90



Barrières

Les barrières en bois permettent de sécuriser vos espaces extérieurs avec une solution esthétique et robuste. Pin traité autoclave classe d'emploi 3 et 4.

Barrière droite

Eléments de la barrière droite

Eléments de la barrière droite	Dimensions (mm)	Longueurs (m)	Classe d'emploi
Balustre demi-ronde (travées complètes de 1,90 m de long.)	22x115	1,10	3
Traverse de soutien	35x85	1,90	3
Poteau avec pointe diamant	90x90	1,50	4

Barrière croisillon

Par travée de 2,50 m. Pour une hauteur de 1,20 m 22 demi-rondins la composent (traités classe d'emploi 3)

Demi-rondin de diamètre 6 cm chanfreiné

Rondins de soutien 8 et 10 cm de diamètre (traité classe d'emploi 4).



Barrière rondin (traitée classe d'emploi 4)

voir page 10 pour les dimensions de rondin



Mobilier extérieur

- Pratiques et durables, ces mobiliers d'extérieur en bois permettent d'aménager tous vos lieux de détente.
- Pin traité en autoclave pour classe d'emploi 4.
- Livré en kit avec quincaillerie.



Tables et bancs

Produits	Dimensions (m)	Epaisseurs
table ronde	diamètre 1,30	45 mm
table rectangulaire	longueur 1,50	32 mm
banc avec dossier	longueur 1,80	demi-rondin Ø 8cm
banc simple	longueur 1,80	demi-rondin Ø 8cm



Banc avec dossier



Table rectangulaire



Table ronde



Banc simple

Pergolas

Produits	Hauteurs (m)	Profondeurs (m)	Largeurs (m)	Éléments
pergolas grande	2,50	3,70	3,70	rondins Ø 10 cm
pergolas arche	2,15		1,50	rondins Ø 10 cm + les deux côtés déjà assemblés



Grande pergolas



Pergolas arche

Portiques

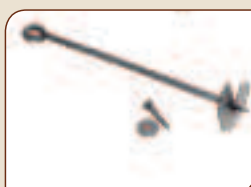
- Le mobilier de jeu pour enfant, économique et robuste, garanti plaisir et sécurité.
- Pin traité en autoclave pour classe d'emploi 4.



Kit comprenant :



1 balançoire



4 encrages



5 crochets



2 angles



Bordures

- Les bordures en bois permettent de délimiter vos créations et vos allées esthétiquement et de façon harmonieuse.
- Pin traité en autoclave pour classe d'emploi 4.



En demi-rondin, en rouleaux de 2m

Des bordures peuvent être également réalisées en rondin.
(Voir dimension page 10)



Modèles de bordure rouleaux	Diamètres des ½ rondins	Hauteurs
Petite	50 mm	200 mm
Moyenne	70 mm	300 mm
Grande	70 mm	400 mm

Jardinières

- Pin traité en autoclave pour classe d'emploi 4
- Garantie de traitement 10 ans
- Durée de vie supérieure à 20 ans



Produits	Dimensions extérieures	Dimensions intérieures
jardinière emboitable (livrée en kit)	60x60 cm	35x35 cm
	80x80 cm	55x55 cm
	120x120 cm	95x95 cm
	60x80 cm	35x55 cm
	60x120 cm	35x95 cm
	80x120 cm	55x95 cm
jardinière hexagonal	40 cm de diamètre	
	50 cm de diamètre	
	60 cm de diamètre	
jardinière à panneaux	40cm x 40 cm	
	40cm x 73 cm	



Jardinière hexagonale



Jardinière à panneaux

Jardinière emboitable

Produits	Dimensions (mm)	Longueurs (m)
volige brute	18 en toute largeur	2 à 4
litteau brut	27/40	2 à 3
planche brute	27/100	2 à 3
planche brute	27/150	2 à 3
planche brute	27/200	2 à 4
planche brute	40/150	2 à 3
chevron brut ou raboté	40/60	2 à 3
chevron brut ou raboté	55/75	2 à 4
poutre brute	75/150	3 à 5
chevron raboté	70/70	2 à 3
chevron raboté	90/90	1,5 à 4
chevron raboté	110/110	2 à 4
poutre rabotée	140/140	2 à 4
poutre rabotée	200/200	2 à 4

Bois bruts et rabotés



- Les bois sciés bruts et traités apportent durabilité et robustesse à toutes constructions ou structures extérieures en bois.
- Résineux traité en autoclave pour classe d'emploi 3 et 4.



Essence des traverses	Dimension (mm)	Longueur (m)	Protection
Pin	120x200	2 à 3	autoclave
Chêne	130x220	2 et 2,60	naturelle*



Traverses

- Les bois sciés bruts et traités apportent durabilité et robustesse à toutes constructions ou structures extérieures en bois.
- Résineux traité en autoclave pour classe d'emploi 3 et 4.
- Garantie de traitement 10 ans
- Durée de vie supérieure à 20 ans

* essence imputrescible = naturellement résistante aux insectes et moisissures.

Mirador



- Mirador d'observation ou de chasse postée permet une excellente visibilité, tout en améliorant la sécurité (tir fichant...)
- Mirador en pin traité classe d'emploi 4
 - Hauteur de plancher 1,50 m
 - Hauteur totale 2,50 m
 - Ossature : chevron en 55 x 75 mm
 - Épaisseur de plancher 27 mm
 - Livré en kit



Piquets et rondins



- Les piquets et rondins traités garantissent résistance et longévité.
- Pin fraisé (cylindrique) traité en autoclave pour classe d'emploi 4.

En cm	Rondins	Demi-rondins	Piquets traités ou non traités
Diamètres	Longueurs	Longueurs	Longueurs
6	200, 250 ou 300	200, 250 ou 300	150, 175, 200, 250 ou 300
8	200, 250, 300 ou 400	200, 250, 300 ou 400	150, 175, 200, 250 ou 300
10	200, 250, 300 ou 400	200, 250, 300 ou 400	200, 250 ou 300
12	200, 250, 300 ou 400	200, 250, 300 ou 400	
14	200, 250, 300 ou 400	200, 250, 300 ou 400	
16	200, 250, 300 ou 400	200, 250, 300 ou 400	
18	200, 250, 300 ou 400	200, 250, 300 ou 400	
20	200, 250, 300 ou 400	200, 250, 300 ou 400	



Vendu en palette ou au détail. Possibilité d'épointage, de perçage ou de mise à longueur spéciale.

Pour un usage plus agricole, les piquets planés traités (coniques) et les piquets en acacia (profil triangulaire) sont proposés. Ils sont plus résistants mais présentent un aspect esthétique moins travaillé.



Classification et normes de protection et durabilité

Les classes d'emploi d'après la norme NF EN 335 :

Classe	Exemples d'emplois	Situation en service	Risques biologiques	Traitement
1	Menuiseries intérieures à l'abri de l'humidité : parquets, escaliers intérieurs, portes ...	Bois sec, humidité toujours inférieure à 18 %	Insectes à larves, termites dans les régions infestées	Aucun
2	Charpente, ossatures, éléments de couverture, planchers, tous bois de construction abrités correctement ventilés en service.	Bois sec mais dont l'humidité peut occasionnellement dépasser 18 %	Insectes à larves, champignons de surface, termites dans les régions infestées	Trempage
3	Toutes pièces de construction ou menuiseries extérieures verticales soumises à l'humidité : bardages, fenêtres, volets ...	Bois à une humidité fréquemment supérieure à 20 %. Soumis à des alternances humidité/sécheresse	Insectes à larves, pourriture, termites, dans les régions infestées	Trempage ou Autoclave
4	Bois horizontaux en extérieur (balcons, terrasses...) et bois en contact avec le sol (clôtures, poteaux...) ou immergés en eau douce	Bois à une humidité toujours supérieure à 20 %	Insectes à larves, pourriture, termites, dans les régions infestées	Autoclave

Tableau de la durabilité naturelle des bois utilisés :

Ces essences sont purgées d'aubier

(L'aubier, est la partie de l'arbre juste sous l'écorce, généralement tendre et blanchâtre. Il est plus sensible aux attaques des insectes xylophages et des champignons)

Equivalence de classe d'emploi :	Classe 1	Classe 2	Classe 3	Classe 4
	Essences résineuses tempérées			
Douglas	oui	oui	oui	non
Mélèze	oui	oui	oui	non
Pin sylvestre	oui	oui	oui	non
Western red cedar	oui	oui	oui	non
	Essences feuillus tempérées			
Chêne rouvre & pédonculé	oui	oui	oui	oui
Acacia (robinier)	oui	oui	oui	oui
	Essences tropicales			
Ipé	oui	oui	oui	oui

Le bois qui défie le temps

Spécialiste du bois pour l'extérieur

Gamme complète de produits en bois pour l'extérieur :
Bardage, plancher de terrasse, claustra, mobilier d'extérieur,
bois scié brut, rondin, piquet...

En fonction des préférences de chacun ou des contraintes d'utilisation,
ces produits sont proposés soit en bois imputrescible
naturellement durable soit en bois traité.

Les essences imputrescibles : l'ipé, l'acacia (robinier faux-acacia),
le chêne, le mélèze, le western red cedar... ont l'avantage de proposer un
choix important d'aspect (couleur, veinage...)
et de garantir naturellement une résistance aux attaques naturelles des
insectes, des champignons...

Elles peuvent être utilisées en contact avec l'eau et le sol...

Les produits en pin et douglas traités en autoclave à imprégnation
sous vide et pression, offrent un rapport qualité/prix imbattable tout en
respectant l'ensemble des normes environnementales en vigueur des
produits de traitement.

Station et produits de traitement certifié CTB Bois +

Société d'Imprégnation Rhône-Alpes



Les Grandes Granges
1, rue de la Planche
F - 38550 SABLONS

Tél. : +33(0)4 74 84 24 49 • Fax : +33(0)4 74 84 23 52
e-mail : info@sira-france.com • www.sira-france.com